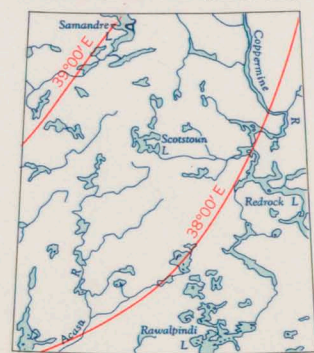




THE DECLINATION OF THE COMPASS NEEDLE IN 1961  
 DÉCLINAISON MAGNÉTIQUE EN 1961



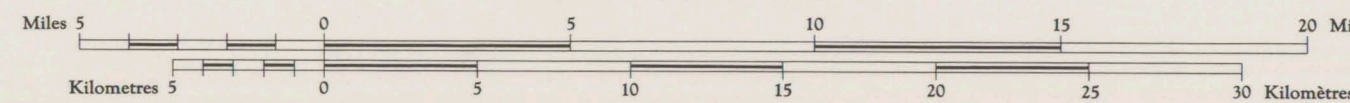
The declination of the compass needle is decreasing  
 8.1 minutes annually.  
 La déclinaison magnétique décroît de 8.1 minutes annuellement.

Compiled 1959-60 by the ARMY SURVEY ESTABLISHMENT,  
 R.C.E. from air photographs taken in 1954. Printed 1962.  
 Copies may be obtained from the Map Distribution Office,  
 Department of Mines and Technical Surveys, Ottawa

### REDROCK LAKE

DISTRICT OF MACKENZIE  
 NORTHWEST TERRITORIES

Scale 1:250,000 Échelle

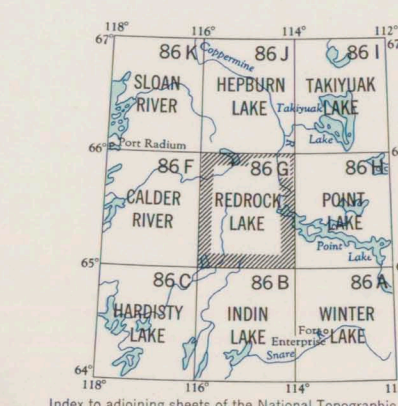


Transverse Mercator Projection  
 North American Datum 1927 (1954)  
 Contour Interval 100 feet  
 Elevations in feet above Mean Sea Level

Projection transverse de Mercator  
 Réseau géodésique nord-américain unifié 1927 (1954)  
 Équidistance des courbes: 100 pieds  
 Élévations en pieds au-dessus du niveau moyen de la mer

Compilé en 1959-60 par le SERVICE TOPOGRAPHIQUE  
 DE L'ARMÉE (G.R.C.) d'après les photographies aériennes  
 prises en 1954. Imprimée en 1962.  
 Ces cartes sont en vente au Bureau de distribution des cartes,  
 ministère des Mines et des Relevés techniques, Ottawa.

Roads: loose surface, all weather cart track, trail Spot elevation, precise, approximate Boundary monument Pitop Depression contours Cliff or low relief Esker	Routes: de gravier, toute saison de terre, sentier Point coté, précis, approximatif Borne-frontalière Buttes de terre Courbes de coteau Falaise ou relief peu accentué Esker	less than 2 lanes more than 2 lanes 950 - 950'	du asphalte sentiers de terre	Building Post office Church School Astronomical monument R.C.M.P. Detachment Horizontal control point Landing ground	Bâtiment Bureau de poste Église École Repère astronomique Poste de la G.R.C. Point géométrique Piste d'atterrissage	Intermittent stream Intermittent lake Rapids, falls Marsh or swamp String bogs Icefield or Glacier Tundra Polygons	Cours d'eau intermittent Lac intermittent Rapides; chutes Marais ou marécage Marais en chapelet Champ de glace ou glacier Sols polygonaux
--	--	--	----------------------------------	---	--	--	---



Index to adjoining sheets of the National Topographic System  
 Tableau d'assemblage du Système National de Référence Cartographique  
**REDROCK LAKE**  
**86 G**  
 EDITION 2

SUPERSEDED / PERIME